

## P20 系列便携式红外测温仪



### 高性能的远距离红外测温仪

- 测量范围覆盖: -30~1800°C (分段)
- 距离系数300:1、120:1
- 激光或望远镜瞄准
- 发射率可调 0.100~1.000
- 快速扫描目标
- 最大/最小值显示、视听高温报警
- 带2000点数据存贮、USB接口及软件
- 采用可充电电池

### 主要应用领域

P20LR: 高压电力电缆接头温度检测

P20、P20H1/H2: 冶金、建材、金属加工  
热处理、炉窑、铸造等

#### 基本参数

环境温度	0~50°C
储存温度	-20~60°C (不含电池)
相对湿度	10~95%, 不结露
尺寸	264x203.5x60mm
重量	1000g

#### 电参数

数字输出	USB接口及软件
电源	Ni-MH可充电电池或USB接口供电
电池寿命	4小时(激光、屏幕背景灯开) 40小时(激光、屏幕背景灯关)
充电适配器	电源适配器 220VAC, 50/60Hz

#### 测量参数

温度量程	IR P20 0~1300°C IR P20LR -30~600°C IR P20H2 385~1600°C IR P20H1 650~1800°C
系统精度	±1% 或 ±2°C* (IR P20) ±2% 或 ±2°C* (IR P20LR) ±0.3% ±2°C (IR P20H2、IR P20H1)
重复精度	±0.5% 或 ±1°C* (IR P20、IR P20LR) ±0.1% ±1°C (IR P20H2、IR P20H1)
光学分辨率	120:1 (IR P20) 300:1 (IR P20LR、IR P20H2、IR P20H1)
响应时间	300ms (IR P20、IR P20LR) 100ms (IR P20H2、IR P20H1)
发射率	0.100~1.000可调, 步长0.001
瞄准方式	激光/望远镜瞄准
测量模式	最大值/最小值显示、扫描/保持功能
报警方式	高/低温声光报警
数据存贮	2000点
LCD背景光	三色背景光

\* 取大值

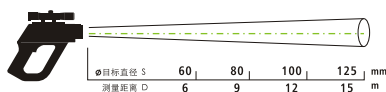
## 技术参数

型号	IR P20	IR P20LR	IR P20H2	IR P20H1
温度范围	0~1300℃	-30~600℃	385~1600℃	650~1800℃
精度	±1% 或 ±2℃ (取大值)	±2% 或 ±2℃ (取大值)	±0.3% ±2℃	±0.3% ±2℃
响应时间	300ms	300ms	100ms	100ms
光谱响应	8~14μm	8~14μm	1.6μm	1.0μm
发射率	发射率可调	发射率可调	发射率可调	发射率可调
高/低温报警	●	●	●	●
聚焦	100mm@12m	50mm@15m	12mm@3.6m	12mm@3.6m
光学分辨率(D:S)	120:1	300:1	300:1	300:1
激光	●*	●*	● (交叉激光)	● (交叉激光)
望远镜瞄准	●	●	●	●
数字接口	USB接口	USB接口	USB接口	USB接口
最大值/最小值/保持功能	●	●	●	●
数据存贮	2000点	2000点	2000点	2000点
软件	●	●	●	●
充电器	●	●	●	●
Ni-MH电池	●	●	●	●
包装箱	●	●	●	●
三脚架接口	1/4-20UNC	1/4-20UNC	1/4-20UNC	1/4-20UNC

- 标准配置    ○ 选件  
\* 绿激光可选

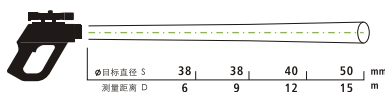
## 光学参数

IR P20



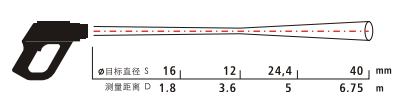
D:S=120:1

IR P20LR



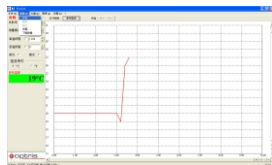
D:S=300:1

IR P20H2 / IR P20H1



D:S=300:1

## 软件



- 仪器参数设置
- 存贮数据下载
- 实时温度曲线显示及记录
- 时间间隔可以设定

## 附件

