

## CS laser 一体式两线制测温仪

- 温度测量范围：-50~1600℃，最小可测0.5mm的目标
- 线性4~20mA电流输出和报警输出
- 具有300:1光学分辨率，可调整选择焦距
- 双激光精确瞄准和指示实际测量目标
- 无须冷却可耐85℃环境温度，50℃以上激光自动关闭
- 短路保护和极性接反保护
- 信号处理可通过软件调节
- 可选的USB数据接口及软件
- 宽电压范围：5~28V DC



### 基本参数

环境等级	IP65 (NEMA-4)
环境温度	-20~85 °C (> 50°C激光关闭)
存储温度	-40~85 °C
相对湿度	10~95%，不结露
震 动	IEC 68-2-6:3G, 11~200Hz, 任意方向
冲 击	IEC 68-2-27:50G, 11ms, 任意方向
重 量	600g

### 电参数

模拟输出	4~20mA
回路最大负载	1000Ω <sup>1</sup>
报警输出	0~30V/500mA (常开)
数字输出	USB (选件)
电缆长度	3m (标准), 8m, 15m
实际电流	45mA@5V 20mA@12V 12mA@24V
电 源	5~28V DC

### 测量参数

温度量程	(可通过设置键或软件来调节) -50~975°C (LT) 385~1600°C (2MH)
光谱响应	8~14μm (LT)、1.6μm (2MH)
光学分辨率	50:1 (LT)、300:1 (2MH)
系统精度	± 1.0% 或 ± 1.0°C (LT) <sup>1</sup> ± (0.3% + 2°C) (2MH) <sup>2</sup>
重复精度	± 0.5% 或 ± 0.5°C (LT) <sup>1</sup> ± (0.1% + 1°C) (2W 2M) <sup>2</sup>
温度分辨率	0.1K
响应时间	150 ms (LT)、10ms (2MH)
发射率	0.100~1.100 (通过软件调节)
透射率	0.100~1.100 (通过软件可调)
信号处理	峰值保持, 谷值保持, 平均值 (通过软件可调具体参数)

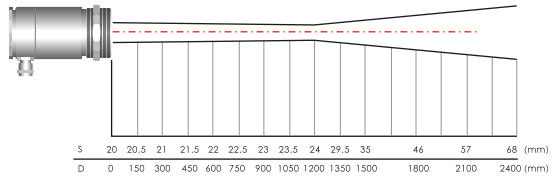
注: \* 1 取大值

\* 2 发射率=1; 响应时间为1s

## 光路图

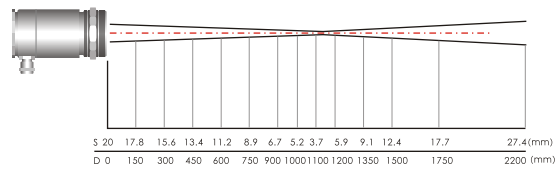
SF	24mm@1200mm
CF1	1.4mm@70mm
CF2	3mm@150mm
CF3	4mm@200mm
CF4	9mm@450mm

LT SF optics 24mm@1200(50:1)

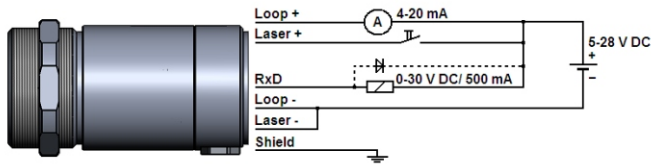


FF	12mm@3000mm
SF	3.7mm@1100mm
CF2	0.5mm@150mm
CF3	0.7mm@200mm
CF4	1.5mm@450mm

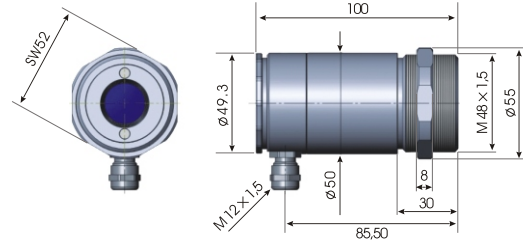
2MH SF optics 3.7mm@1100mm(300:1)



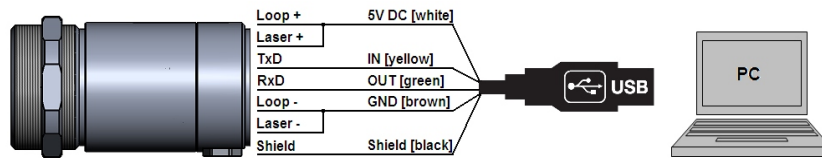
## 模拟方式



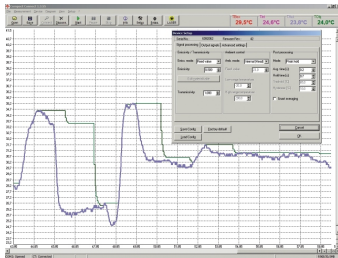
## 探头尺寸



## 编程方式



## 软件



- 软件可方便地设置探头参数和远程控制，支持多任务
- 图表显示温度变化趋势，最快1ms相应时间的自动数据存储便于后续分析和归档
- 信号处理功能的调整，输出方式的选择，输入信号的设置等
- 软件功能强大，用户可以根据应用来定制参数